

Pour sa sixième édition, en **Résonance** – rencontre singulière entre une œuvre d'art contemporain et le patrimoine ancien – se situe à nouveau, en 2009, sous le signe de la sculpture avec Stephen Marsden.

Ouvert les mardi, jeudi et samedi, de 15h à 18h30.  
**visites libres, visites accompagnées, entrée gratuite.**

Le Frac Limousin reçoit le soutien du Conseil régional du Ministère de la Culture et de la Communication / Drac Limousin

Les circuits présentés bénéficient du soutien : du Fonds Régional d'Art Contemporain du Limousin du Conseil général de la Corrèze, de l'association de développement des cantons d'Ussel des municipalités concernées.



www.fraclimousin.fr

Busséjoux La Tourette Saint-Fréjoux Saint-Éupéry-les-Roches

## Stephen Marsden

- Né en 1962 à Sheffield (Angleterre)
- Vit et travaille à Fontiers Cabardès (Aude)

D'origine anglaise et installé en France depuis plusieurs années, Stephen Marsden maîtrise l'ensemble des techniques classiques de la sculpture : modelage, moulage, taille (de pierres, de bois), fonte, etc.

Son travail de sculpteur prolonge un processus de collection. Depuis un peu plus de dix ans, Stephen Marsden collecte des objets étranges, souvent petits (qui tiennent dans la main), qui attirent son attention : des jouets en plastique, des statuettes religieuses, des galets, des outils, etc. Il rassemble ces objets en groupe, en sachant que certains seront des maquettes pour des pièces plus importantes.

Son travail prend appui sur des objets ordinaires, souvent dérisoires, parfois déclassés, que sa technique lui permet de matérialiser en l'image idéale qu'il s'en fait. Par son geste de récupération, l'artiste renverse le processus de rejet et offre aux objets un nouvel espace poétique.

L'agrandissement est un des procédés qu'il affectionne particulièrement. Cette amplification du moulage originel est obtenue par un lent et souvent laborieux modelage en terre crue qui permet d'arriver à de grands moules où seront coulées des épreuves en plâtre blanc, en ciment fondu, en résine synthétique ou en bronze. Les sculptures de Stephen Marsden intriguent car elles s'éloignent de leur réalité d'origine (échelle, matériau) et nous confrontent à une nouvelle réalité autant physique que symbolique.

### ...œuvres présentées

#### ● La revanche de Saint Maurice

Cette œuvre nouvelle de l'artiste fait partie de la famille des sculptures en forme de tas où Marsden moule des objets en terre crue et les empile les uns sur les autres. Une fois la composition achevée, l'ensemble est figé par moulage et restitué dans un nouveau matériau, le plâtre, le ciment, le bronze, la résine... Si la méthode rappelle celle d'un Bernard Palissy, le thème retenu par l'artiste est plutôt celui de la vanité.

#### ● Candle Arbre

Cette sculpture est une synthèse de trois formes trouvées. Trois préservatifs fantaisie ont été moulés, agrandis et assemblés en couronne. Le pied de la sculpture reprend à une autre échelle la base du préservatif lui-même. Le tirage en plâtre est une épreuve d'artiste, ultime passage avant le tirage définitif en bronze à trois exemplaires. L'aspect général de l'œuvre rappelle une racine de mandragore.

#### ● Spore

"Spore" est une sculpture composée de quatre tirages en résine moulés à partir d'un jouet d'enfant en forme de cygne. La répétition de la forme, sa distribution dans l'espace, au sol, sans haut ni bas, et son titre sont une allusion à la reproduction des espèces vivantes. La couleur jaunâtre et l'opacité de la résine font volontiers glisser la lecture de l'œuvre du règne animal au domaine végétal.

#### ● Pieta

Où l'artiste revisite en le laïcisant un thème religieux ancestral. Soient, au départ, deux poupées démembrées, un garçon, une fille, dont l'artiste ne conserve que le tronc. Chaque élément est moulé, après avoir été plus ou moins agrandi. Puis, à partir de chaque moule, deux tirages en ciment blanc sont obtenus que Marsden dispose à même le sol. La blancheur du ciment donne une dimension neutre, fragile et presque immaculée aux sculptures tandis que la lumière et notre regard pénètrent à l'intérieur.



Spore, 2003  
résine polyester stratifié, fibre de verre  
100 x 100 x 100 cm  
collection Frac Limousin

Hommage à Hamish Krapuk 1914-1941, 1998.  
résine polyester, plâtre - 200 cm de diamètre  
collection de l'artiste



Chaque été, depuis six ans, dans le cadre de l'ADCU (Association de Développement des cantons d'Ussel) un parcours propose de découvrir art contemporain et patrimoine. Des communes partenaires de cette initiative renouvellent chaque année leur soutien. Cette manifestation est une double invitation à découvrir la création contemporaine et à porter un nouveau regard sur le patrimoine. Les œuvres choisies dans la collection du Frac Limousin s'accordent à chaque espace et au contexte particulier d'un patrimoine consacré. Plusieurs œuvres sont aussi installées dans une salle de la mairie de Saint-Fréjoux pour compléter l'ensemble.

Michèle Guillaume

### œuvres présentées

#### ● Hommage à Hamish Krapuk 1914-1941

Cette sculpture est constituée de la multiplication par moulage de jouets d'enfants (navires de guerre) disposés en cercle selon une forme globale qui rappelle la forme d'une onde à la surface d'un liquide, comme la fameuse photographie scientifique de la goutte de lait. Le titre de l'œuvre renvoie à un célèbre sculpteur anglais d'origine indienne, Anish Kapoor, qui a acquis une réputation mondiale grâce à ses œuvres ornementales aux couleurs saturées (pigments naturels d'abord, cires, silicones et métal aujourd'hui).

#### ● Parents

Un des fondements de la sculpture est le rapport contenu / contenant. Ici, l'artiste a découpé des plaques d'onyx et les a empilés pour former un oeuf. Puis, la forme globale a été moulée et dupliquée en strates de plâtres pigmentés. Le thème ancien de la psyché est revisité par la mise en miroir de la sculpture. L'axe vertical de la réflexion propose une interrogation sur la question de l'identité et du différent, de la reproduction et de la filiation.

#### ● Jackson's bollocks

Selon une méthode comparable à "Parents", cette sculpture est obtenue à partir d'un même moule, mais multipliée par neuf. Sa mise en grille amplifie et systématise la question de la reproduction. Son titre renvoie au fameux peintre américain Jackson Pollock, héros de la réconciliation entre la peinture moderne européenne, de l'abstraction originale de Kandinsky aux surréalistes exilés à New-York, et la culture traditionnelle indienne. Trivialisé par Marsden, il évoque à la fois la virilité et la multiple descendance de Pollock.

#### ● No regrets 1

Cette sculpture est une borne en plâtre immaculé constituée de moulages de plusieurs objets. Le fût de la sculpture est l'agrandissement du manche d'un fer à friser. Au pied, une couronne mortuaire est reproduite à l'échelle 1. Les motifs ornementaux sont des détails prélevés sur la couronne mortuaire et agrandis.

Le Frac Limousin et les communes **10 juillet / 15 août 2009**

SAINT-FRÉJOUX • SAINT-ÉUPÉRY-LES-ROCHES • BUSSÉJOUX • LA TOURETTE

présentent

# en Résonance 6

rencontre singulière entre œuvre d'art & patrimoine

• Croix solaire du XII<sup>e</sup> siècle.



• No Regrets 1, 2009, plâtre, 75 cm de hauteur, collection de l'artiste

Église du XIII<sup>e</sup> - XIV<sup>e</sup> siècles.



La Tourette

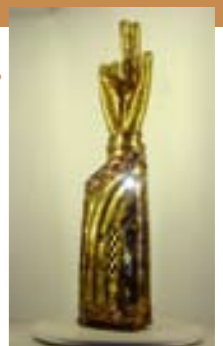


• Parents, 1995 onyx, plâtre, miroir, 57 cm de haut collection de l'artiste



Église Saint-Jean

Bras reliquaire du XIII<sup>e</sup> siècle.



Église du XII<sup>e</sup> - XIII<sup>e</sup> siècles avec clocher à bulbe. Peintures murales du XV<sup>e</sup>, XVII<sup>e</sup> et XIX<sup>e</sup> siècles. Devant d'autel du XVII<sup>e</sup> siècle. Boiseries du XVIII<sup>e</sup> siècle et vitraux du XIX<sup>e</sup> siècle.

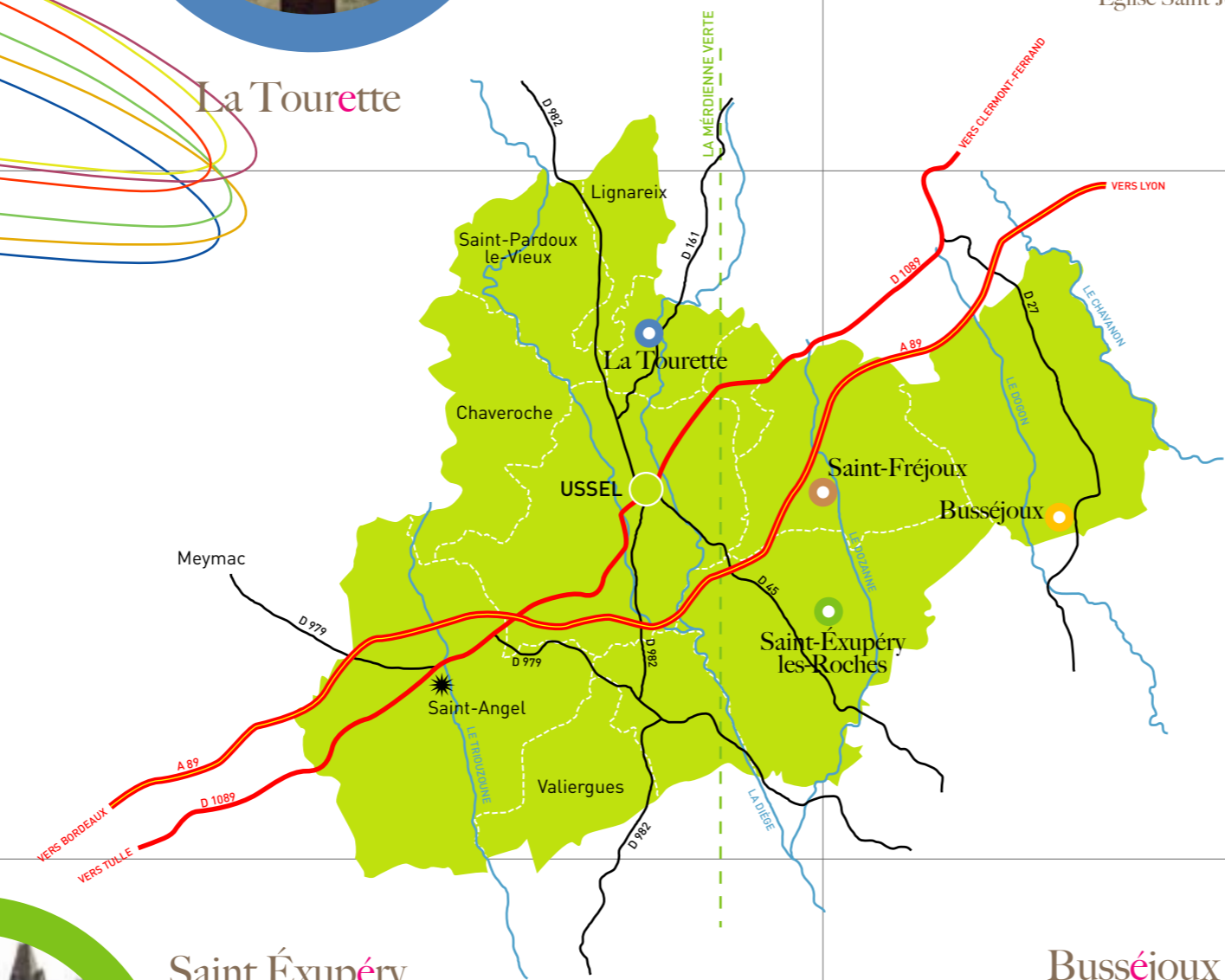
Saint Fréjoux

• Candle arbre, 1998 • Plâtre, 68 x 35,5 cm diamètre collection de l'artiste



Mairie

• Jackson's Bollocks, 1994 • plâtre, pigments, miroir, mdf, 30 x 48 x 48 collection de l'artiste



• La revanche de Saint Maurice, mai 2009 état argile, 55 cm de hauteur collection de l'artiste



• Voûte du sanctuaire à cinq pans du XIV<sup>e</sup> siècle - peintures murales du XVIII<sup>e</sup> siècle.



Saint Éxupéry les-Roches

Église du XII<sup>e</sup> siècle, remaniée aux XV<sup>e</sup>, XVII<sup>e</sup> et XIX<sup>e</sup>.

Busséjoux



Chapelle XIV<sup>e</sup> siècle, remaniée aux XVIII<sup>e</sup>, sur la commune de Saint-Étienne-aux-Clos.



• Peinture anonyme du XVIII<sup>e</sup> siècle - huile sur toile représentant Saint-Martial.



• Pieta, 1999 • ciment blanc, 40 x 75 x 65 cm collection de l'artiste